

Goria Minore, 18 Gennaio 2013



*Ecomuseo della Valle Olona*

Tre progetti e un appuntamento



# Agenda

- Presentazione statuto
- Presentazione regolamento
- Progetti
- Scadenze
- Varie ed eventuali





# Progetti

- Tre opere per paese per tre idee
- Inventario beni materiali e immateriali
- Reperti all'aria aperta
- Caccia al tesoro





# Tre opere per paese

## L'idea

- Qualcosa dovrebbe unire la ciclabile (e in futuro la ferrovia) con i vari paesi (Goglio)
- Pensiamo a una serie di percorsi a tema; storia, cultura, religione, folklore, tradizioni... (Ruffinelli)
- Individuiamo tre opere per Comune e nel giro di trenta giorni raccogliamo tutti gli elementi in un sito Internet (Mazzucchelli)





# Tre opere per paese

## La realizzazione

- Un referente per paese. Indicativamente, le Pro Loco, ma la scelta è libera
- Individuare tre beni rappresentativi
- Compilare una breve scheda descrittiva (massimo 1.500 caratteri)
- Segnalare i beni selezionati ad AFI per la scelta delle foto
- Inviare il materiale
- Pubblicazione sul sito Web dell'Ecomuseo





# Tre opere per paese

## Gli sviluppi

- Mantenendo la grafica del sito Web, le schede vengono impaginate per la stampa, da applicare sulle bacheche lungo la pista ciclabile o in paese
- Tutte le schede vengono raccolte in un opuscolo. Con l'aggiunta di una presentazione dell'Ecomuseo e un'introduzione del singolo paese, il volume è a disposizione per una eventuale stampa
- Aggiunte periodiche di nuovi beni, Indicativamente, un paio all'anno per paese

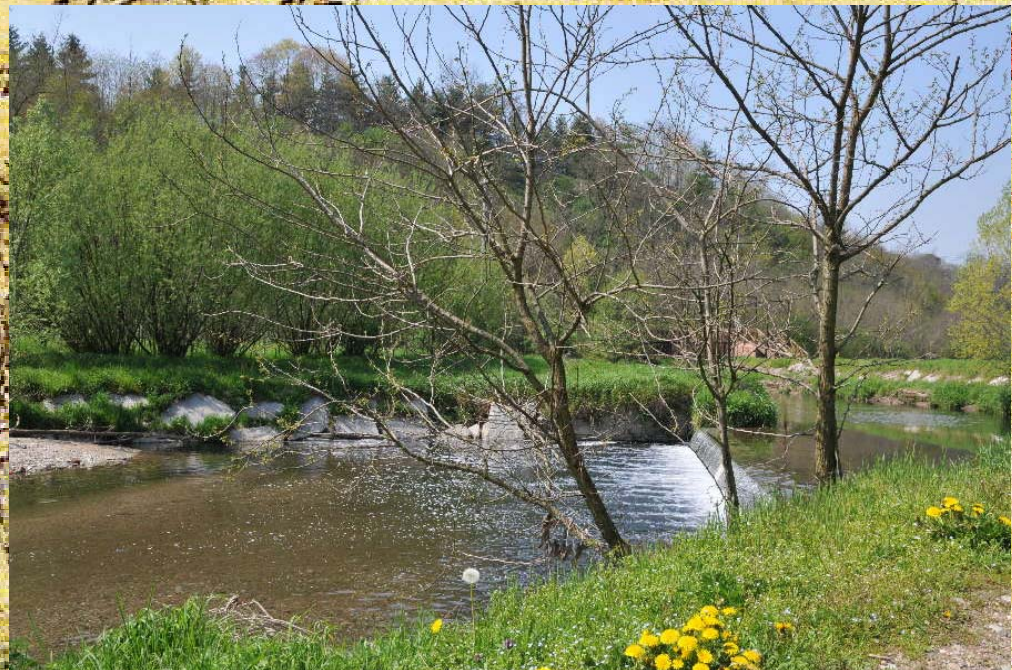




# Tre opere per paese

## Tempi

- Entro due settimane: selezione beni e segnalazione al responsabile del sito Web e ad AFI per la scelta delle fotografie
- Entro un mese: consegna della prima scheda
- Consegne successive scadenzate.  
L'inserimento viene effettuato aggiungendo periodicamente un nuovo bene sulla mappa dell'Ecomuseo





# *Inventario beni materiali e immateriali*

## L'idea

- Realizzare l'archivio secondo le indicazioni della legge regionale sull'Ecomuseo





# *Inventario beni materiali e immateriali*

## La realizzazione

- Un referente per paese. Indicativamente, le Pro Loco, ma la scelta è libera
- Individuare i beni da catalogare
- Compilare la scheda descrittiva (circa 3.000 caratteri)
- Segnalare i beni individuati ad AFI per la scelta delle foto
- Inviare il materiale
- Pubblicazione sul sito Web dell'Ecomuseo
- Catalogazione ai fini del riconoscimento





# *Inventario beni materiali e immateriali*

## La realizzazione, idee

- Beni materiali
  - Revisione affidata a esperto di storia e/o Comitato scientifico per uniformare terminologia e controllo di coerenza
- Beni immateriali
  - Coinvolgimento scuole elementari e medie per la realizzazione di interviste ad anziani
  - Collaborazione con biblioteche
  - Coordinamento e revisione affidati a una maestra





# *Inventario beni materiali e immateriali*

## Tempi

- Progetto di più lungo termine. La scadenza è la richiesta di riconoscimento a Regione Lombardia
- Lavoro lungo e complesso, necessario quindi muoversi prima possibile
- Incontro ogni tre mesi con i portavoce dei paesi per un punto della situazione





# Reperti all'aria aperta

## L'idea

- Spesso, le rotatorie vengono abbellite con sculture, decori o arredi urbani
- Negli scantinati e nei magazzini probabilmente giacciono tantissime testimonianze dell'industria e delle tradizioni
- Perché non recuperarli e posarli lungo la pista ciclopedonale? Meglio, se accompagnati da un pannello descrittivo





# Reperti all'aria aperta

## Realizzazione

- Ricerca testimonianze dell'industria, dell'artigianato, della vita di tutti i giorni
- Individuazione punti per la collocazione
- Posa ed eventuale affidamento manutenzione a sponsor, come per le rotatorie





# Reperti all'aria aperta

## Tempi

- A differenza degli altri due, richiede un minimo di spesa e procedure urbanistiche
- Procedura da affidare ai Comuni, nel rispetto delle loro tempistiche e disponibilità
- Senza una scadenza





# Caccia al tesoro

L'idea





# Caccia al tesoro

Realizzazione





# Caccia al tesoro

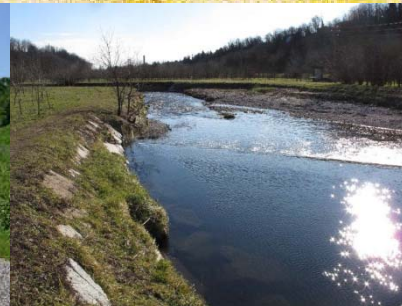
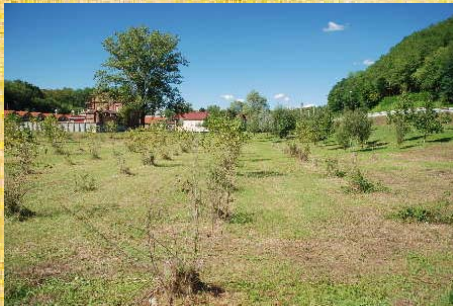
Tempi





# *Ecomuseo della Valle Olona*

## Tre progetti e un appuntamento



**Michele Palazzo**  
michele.palazzo6@alice.it  
Tel. 0331 480568  
Cell. 339 5287365

**Giuseppe Goglio**  
giuseppe@valleolona.com  
Tel. 0331 375506  
Cell. 348 3827582

[info@ecomuseovalleolona.com](mailto:info@ecomuseovalleolona.com)